

ΕΞΟΧΙΚΗ ΚΑΤΟΙΚΙΑ ΣΤΟΝ ΑΓ. ΜΑΤΘΑΙΟ ΧΑΝΙΩΝ

Μεσογειακή εξωστρέφεια

Σε μικρή απόσταση από την πόλη των Χανίων, σε οικόπεδο με ήπια κλίση και ανεμπόδιση θέα προς το θαλάσσιο μέτωπο, σχεδιάστηκε μία πέτρινη κατοικία που αναπτύσσεται στο τραχύ, ακατέργαστο κρητικό τοπίο.

ΚΕΙΜΕΝΟ SCOPE ARCHITECTS | ΦΩΤΟΓΡΑΦΗΣΗ ΓΙΩΡΓΟΣ ΑΝΑΣΤΑΣΑΚΗΣ, HELEN CATHCART | STYLING SANIA PELL



Αρχιτεκτονική μελέτη: SCOPE ARCHITECTS
Ομάδα μελέτης: ΓΕΩΡΓΙΑ ΚΩΣΤΟΠΟΥΛΟΥ, ΓΕΩΡΓΙΟΣ ΠΙΕΡΡΑΚΗΣ, ΑΡΤΕΜΙΣ ΣΚΟΥΛΟΥΔΗ
Interior design: CARI GIANNOULIAS DESIGN
Στατική μελέτη: ΕΛΕΝΗ ΤΣΙΡΙΓΩΤΑΚΗ, Η/Μ μελέτη: ΣΠΥΡΟΣ ΣΟΦΙΑΝΟΣ
Αρχιτεκτονική τοπίου: FYTRON LANDSCAPE, Project management: SCHEMA DEVELOPMENT
Κατασκευή: V&C DEVELOPMENT

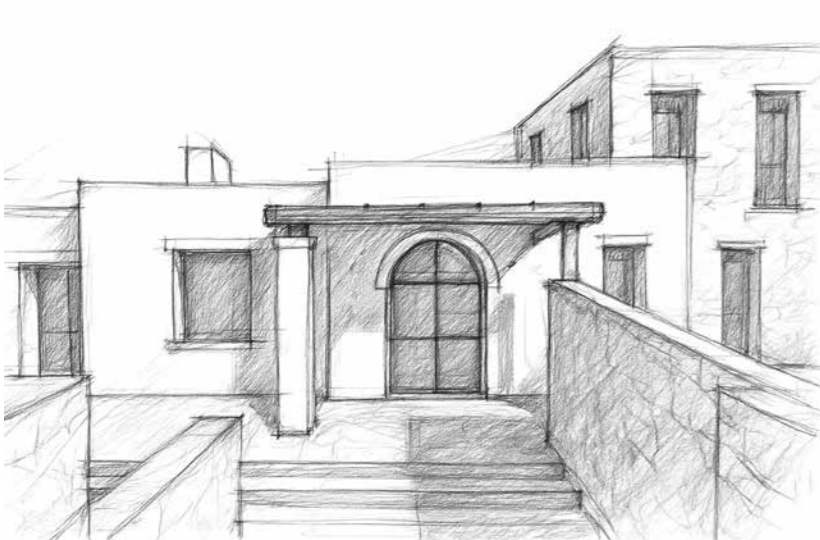


Η αρχιτεκτονική σύνθεση αντλεί αναφορές από την τοπική τυπολογία κατοίκησης, και οργανώνεται σε σχήμα Π, με το εσωτερικό αίθριο να λειτουργεί ως κεντρική αυλή και οργανωτικός πυρήνας, αναδεικνύοντας τη σημασία της υπαίθριας διαβίωσης στο μεσογειακό κλίμα.

Στον κύριο οριζόντιο άξονα της κατοικίας, βρίσκονται οι χώροι διημέρευσης, ενώ στους κάθετους άξονες περιμετρικά διατάσσονται τα υπνοδωμάτια και οι βοηθητικές λειτουργίες. Κατά τόπους ανοίγματα στις πλάκες οροφής, επιτρέπουν στο μεσογειακό φως να εισχωρήσει επιλεκτικά σε σημεία της κατοικίας.

Την ίδια στιγμή, μεγάλα, χωνευτά κουφώματα με minimal χαρακτήρα, διευκολύνουν τη συνεχή οπτική και λειτουργική ροή ανάμεσα στον εσωτερικό και τον εξωτερικό χώρο.

Η κατοικία αναπτύσσεται με έντονη εξωστρέφεια προς τον κήπο και την κολυμβητική δεξαμενή, χωρίς όμως να υποβαθμίζεται η ιδιωτικότητα, η οποία επιτυγχάνεται μέσω της προσεκτικής τοποθέτησης στοιχείων σκίασης, τοιχίων και επιλεγμένων φυτεύσεων που λειτουργούν ως φυσικά φίλτρα. Ο περιβάλλον χώρος ενισχύει την αρχιτεκτονική πρόθεση για κατοίκηση σε άμεση σχέση με τη φύση.





νότια όψη



βόρεια όψη



Ένας μεσογειακός κήπος, καθιστικά, σκιασμένες ζώνες, μικρός ελαιώνας, βοτανόκηποι, λιθόστρωτα μονοπάτια και αθλητικές υποδομές, συνθέτουν ένα πλέγμα υπαίθριων εμπειριών σε άμεση επαφή με το τοπίο. Ακόμα και η πέτρα που επιλέχθηκε, αποτελεί προϊόν εκκααφής, συνδέοντας άρρηκτα την κατοικία με τον τόπο της.

Το εσωτερικό χαρακτηρίζεται από τη χρήση φυσικών υλικών, με έμφαση στη χειροποίητη λεπτομέρεια και την αφαίρεση. Καμπύλες γωνίες και επιμελώς ανεπιτήδευτα φινιρίσματα

δημιουργούν ένα “πεδίο” θαλαπωρής και ηρεμίας. Η κατοικία επανερμηνεύει τη σύγχρονη κρητική αρχιτεκτονική, ισορροπώντας ανάμεσα στην απλότητα και την πολυτέλεια, σε απόλυτο διάλογο με το φυσικό της περιβάλλον. [ek](#)

